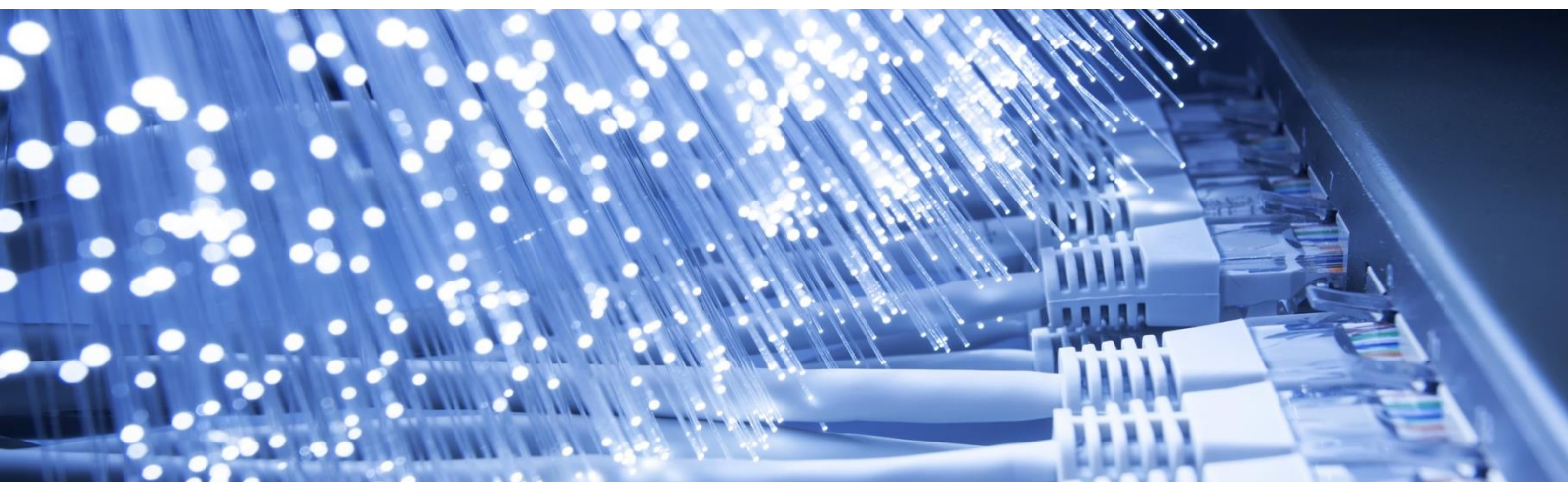


2. LDEW-Breitbandtagung für Hessen und Rheinland-Pfalz

29. März 2017 in Wiesbaden



Ort

Courtyard by Marriott Wiesbaden-Nordenstadt

Veranstaltungsdauer

9:30 Uhr bis 17:00 Uhr

Themen

- ◆ Update Breitbandausbau 2017 – Chancen und Risiken für EVU und Gebietskörperschaften in Rheinland-Pfalz und Hessen
- ◆ Aktuelle Fördermaßnahmen und Finanzierungsmodelle
- ◆ DigiNetzG – neue Aufgaben für Energienetzbetreiber
- ◆ Breitbandausbau und Regulierung
- ◆ Herausforderungen bei der Umsetzung von Breitbandprojekten
- ◆ Praxisbeispiele für den Aufbau einer regionalen Breitbandinfrastruktur und die Entwicklung eines Geschäftsfeldes aus Sicht kleinerer und mittlerer Energie- und Wasserversorger

In Kooperation mit

Bundesverband Glasfaseranschluss e. V.
(BUGLAS e.V.), Köln



Programm

29. März 2017

9:00 Uhr

Registrierung / Begrüßungskaffee

9:30 Uhr

Begrüßung und Moderation

Michaela Schmidt-Schlaeger | Geschäftsführerin Landesverband der Energie- und Wasserwirtschaft, Hessen/Rheinland-Pfalz e.V. (LDEW)

9:45 Uhr

Welche Handlungsoptionen haben EVU für den Breitbandausbau, wie ist der Stand 2017?

- ◆ Aktuelle Zahlen zum Glasfaserausbau
- ◆ Wer treibt in Deutschland wie den Breitbandausbau?
- ◆ Wie flankiert die Politik den Breitbandausbau?
- ◆ Status quo zum Bundesförderprogramm
- ◆ Handlungsempfehlungen für kommunale Unternehmen/ EVU

Wolfgang Heer | Geschäftsführer, Bundesverband Glasfaseranschluss e. V. (BUGLAS), Köln

10:30 Uhr

Kaffeepause

10:45 Uhr

Status Quo und Entwicklungsperspektive des Breitbandausbaus in Rheinland-Pfalz und Hessen

- ◆ Weiterentwicklung der digitalen Infrastruktur: Aktueller Stand und Planungen
- ◆ Perspektiven für Kommunen und Stadtwerke aus Sicht der Landesregierungen
- ◆ Konkrete Maßnahmen zur Förderung
- ◆ Finanzierungsmodelle

Raymond Twiesselmann | Breitband-Kompetenzzentrum, Ministerium des Innern und für Sport Rheinland-Pfalz, Mainz

Wolfram Koch | Leiter der Geschäftsstelle Breitband, Hessen Trade & Invest GmbH, Wiesbaden

11:45 Uhr

Breitbandausbau und Regulierung: Aktuelle Praxisfragen für EVU

- ◆ Überblick TK- und energierechtlicher Regulierungsrahmen für den Glasfaserausbau
- ◆ Zentrale Eckpunkte und Auswirkungen des neuen DigiNetzG
- ◆ Umgang mit dem Leitfaden der BNetzA zur Mitverlegung von Glasfaserkabeln und Leerrohren

Thorsten Anding | Latus consulting GmbH, Eschborn

12:30 Uhr

Gemeinsames Mittagsbuffet

13:30 Uhr

Herausforderungen bei der Umsetzung von Breitbandprojekten

- ◆ Chancen und Risiken möglicher Geschäftsmodelle
- ◆ Einfluss von Skaleneffekten auf das Geschäftsergebnis
- ◆ Kostenoptimierung – Basis des Handelns
- ◆ Kunden gewinnen und halten – Voraussetzung für den Erfolg
- ◆ Die Messlatte: Effizienz in der Produktion + Qualität der Prozesse

Sebastian Krems | Latus consulting GmbH, Eschborn

14:15 Uhr

Regionale Wertschöpfung durch sinnvolle Kooperationen

- ◆ Außenorte überholen zum ersten Mal die Stadt
- ◆ Vom klassischen Infrastrukturdienstleister zum Stadtwerk 3.0
- ◆ Regionale Versorger nutzen ihre Chance

Matthias Stock | Abteilungsleiter, Thüga MeteringService GmbH, Naila

Udo Beckmann | Geschäftsführer, e-rp GmbH, Alzey

15:15 Uhr

Kaffeepause

15:30 Uhr

Aufbau einer regionalen Breitbandinfrastruktur als EVU: strategische Aufstellung und konsequente Umsetzung eines Masterplans

- ◆ Strategieüberlegungen: wie stellt sich ein kleines EVU erfolversprechend auf?
- ◆ Verzahnung mit dem Smart Meter Rollout
- ◆ Mit Kombiprodukten und Partnern Marktanteile sichern

Jörg Rink | Stadtwerke Saarlouis GmbH

16:15 Uhr

Abschlussdiskussion

16:30 Uhr

Ende der Tagung

Kurzbeschreibung

Hintergrund/ Inhalt

Hessen und Rheinland-Pfalz forcieren den Breitbandausbau und haben neue Instrumente der Unterstützung entwickelt oder solche angekündigt. Förderprogramme schütten ihr Füllhorn aus. Über die Ausbauziele 2018 hinaus entstehen neue Szenarien für den flächendeckenden Breitbandausbau. Damit gehen neue Herausforderungen für alle Marktteilnehmer einher. Es ist für einen Netzbetreiber schlicht unmöglich, sich nicht mit dem Thema auseinander zu setzen!

Die „2. LDEW-Breitbandtagung für Hessen und Rheinland-Pfalz“ thematisiert die für seine Mitglieder relevanten Fragestellungen: Wie sehen die durch die Landesregierungen gesetzten Rahmenbedingungen aus? Welche Fördermöglichkeiten gibt es in Hessen und Rheinland-Pfalz? Welche Rechts- und Regulierungsfragen müssen beachtet werden? Welche Veränderungen bringt das neue Digi-NetzG mit sich? Welche Handlungsoptionen haben Stadtwerke und welche geeigneten Kooperationspartner gibt es auf kommunaler Ebene konkret? Welche Geschäftsmodelle sind tragfähig und welche Erfahrungen haben Versorger damit bereits gesammelt?

Ziel

Die Veranstaltung will umfassend über die Rahmenbedingungen und die mit dem Ausbau der Breitbandinfrastruktur in Hessen und Rheinland-Pfalz aktuell verbundenen Geschäftschancen und -risiken für Versorgungsunternehmen informieren. Sie soll darüber hinaus eine Plattform für den Erfahrungsaustausch der Fachleute bieten.

Zielgruppe

Geschäftsführer, Fach- und Führungskräfte aus den Bereichen Unternehmensentwicklung, Betriebswirtschaft, Vertrieb, Netzbau- und betrieb von Energie- und Wasserversorgungsunternehmen in Hessen und Rheinland-Pfalz; Fach- und Führungskräfte von kommunal geprägten Telekommunikationsnetzbetreibern; kommunale Entscheidungsträger.

Anmeldung

„2. LDEW-Breitbandtagung für Hessen und Rheinland-Pfalz“

**Bitte senden Sie dieses Formular bis spätestens
22. März 2017 an: FAX 06131/62769-23**

Vor- und Nachname _____

Unternehmen _____

Funktion _____

E-Mail _____

Telefon / Fax _____

Postfach / Straße _____

PLZ / Ort _____

Datum _____ **Unterschrift / Stempel** _____

Ihre Ansprechpartner

Organisation

Gabriele Mehnert
06131 / 62769 - 17
mehnert@ldew.de

Inhalt

Michaela
Schmidt-Schlaeger
06131 / 6 27 69 - 10
schmidt-schlaeger@ldew.de

Veranstaltungstermin

Mittwoch,
29. März 2017
09:30 Uhr bis 16:30 Uhr

Veranstaltungsort

Courtyard by Marriott
Wiesbaden-Nordenstadt
Ostring 9
65205 Wiesbaden
www.courtyard-wiesbaden.de

Konditionen

**EURO 345,- für BUGLAS-, LDEW-
und BDEW-Mitglieder pro Person.**

EURO 495,- für Nichtmitglieder pro
Person.

Die Anmeldungen sind verbindlich
und werden in der Reihenfolge des
Eingangs berücksichtigt.

Stornierungen bis zwei Wochen vor
der Veranstaltung sind kostenfrei.
Danach müssen wir 50% des Teil-
nehmerbeitrages, bei Absagen am
Veranstaltungstag 100% des Teil-
nehmerbeitrages in Rechnung stellen.

Der Teilnehmerbeitrag ist gem. § 4
Nr. 22a UStG von der Umsatzsteuer
befreit. Nach Anmeldung erhalten Sie
eine Bestätigung und die Rechnung.

Hinweise zur Anfahrt

Mit dem Auto:

BAB 66 → Ausfahrt Wiesbaden-Nordenstadt → Richtung Wiesba-
den-Nordenstadt → halten Sie sich nach dem Ortseingangsschild
auf der rechten Spur → an der ersten Kreuzung rechts abzubiegen
→ nach ca. 200 m finden Sie das Hotel auf der linken Seite

Parkplätze stehen auf dem Hotelgelände kostenfrei zur Verfügung.

Mit öffentlichen Verkehrsmitteln:

Vom Hauptbahnhof Wiesbaden am besten mit Taxi (ca. 9,5 km)

Veranstalter

LDEW Landesverband der Energie- und Wasserwirtschaft
Hessen/Rheinland-Pfalz e.V.

Kupferbergterrasse 16
55116 Mainz

Kontakt-mz@ldew.de
www.ldew.de